

Programme de formations nationales 2017

Comdalo et InfoDALo



MINISTÈRE
DE L'ÉGALITÉ
DES TERRITOIRES
ET DU LOGEMENT

Date	Lieu	Contenu	Public Cible
06/02 et 07/02	CVRH Paris	Formation COMDALO « Gestionnaires débutants »	Utilisateurs gestionnaires débutants ou gestionnaires ponctuels
06/03	CVRH Tours	Formation COMDALO - Utilisateurs Expérimentés (module 1 – Enregistrement et Instruction)	Utilisateurs gestionnaires expérimentés et/ou administrateurs locaux
07/03	CVRH Tours	Formation COMDALO - Utilisateurs Expérimentés (module 2 – Préparation de la commission, des décisions et suivi du relogement)	Utilisateurs gestionnaires expérimentés et/ou administrateurs locaux
30/03	CVRH Paris	Formation à l'Infocentre InfoDALo – Lecture des restitutions, suivi de l'activité	Chefs de service DDI en charge du DALO / Chefs de service Habitat en DREAL / Responsables du Secrétariat de la Comed / correspondants DALO DREAL habilités / utilisateurs DDI habilités
03/04	CVRH Paris	Formation COMDALO - Utilisateurs Expérimentés (module 1 – Enregistrement et Instruction)	Utilisateurs gestionnaires expérimentés et/ou administrateurs locaux
04/04	CVRH Paris	Formation COMDALO - Utilisateurs Expérimentés (module 2 – Préparation de la commission, des décisions et suivi du relogement)	Utilisateurs gestionnaires expérimentés et/ou administrateurs locaux
12/06-13/06	CVRH Paris	Formation COMDALO « Gestionnaires débutants »	Utilisateurs gestionnaires débutants et/ou administrateurs locaux
19/06	CVRH Mâcon	Formation COMDALO - Utilisateurs Expérimentés (module 1 – Enregistrement et Instruction)	Utilisateurs gestionnaires expérimentés et/ou administrateurs locaux
20/06	CVRH Mâcon	Formation COMDALO - Utilisateurs Expérimentés (module 2 – Préparation de la commission, des décisions et suivi du relogement)	Utilisateurs gestionnaires débutants ou gestionnaires ponctuels
09/10 – 10/10	CVRH Paris	Formation COMDALO « Gestionnaires débutants »	Utilisateurs gestionnaires débutants ou gestionnaires ponctuels
16/11	CVRH Paris	Formation COMDALO - Utilisateurs Expérimentés (module 1 – Enregistrement et Instruction)	Utilisateurs gestionnaires expérimentés et/ou administrateurs locaux
17/11	CVRH Paris	Formation COMDALO - Utilisateurs Expérimentés (module 2 – Préparation de la commission, des décisions et suivi du relogement)	Utilisateurs gestionnaires expérimentés et/ou administrateurs locaux
06/12	CVRH Paris	Formation à l'Infocentre InfoDALo – Lecture des restitutions, suivi de l'activité	Chefs de service DDI en charge du DALO / Chefs de service Habitat en DREAL / Responsables du Secrétariat de la Comed / correspondants DALO DREAL habilités / utilisateurs DDI habilités
07/12 et 08/12 matin	CVRH Paris	Formation à l'Infocentre InfoDALo – Création de requêtes	Correspondants DALO DREAL habilités

Offre de formations

 Contenu de la formation	 Public cible	 Durée
--	---	--

Formations InfoDALO

Formation à l'Infocentre InfoDALo – Création de requêtes

- Présentation des éléments de l'univers de l'Infocentre InfoDALo
- Formation à Business Object (requêtes) avec études de cas pratiques

**Correspondants DALO
DREAL habilités**

1,5 j

Formation à l'Infocentre InfoDALo – Lecture des restitutions, suivi de l'activité

- Lancement, actualisation, enregistrement et envoi automatique des restitutions prédéfinies
- Présentation succincte et lecture des restitutions prédéfinies
- Pilotage du service, suivi de l'activité et de l'efficacité du Dalos à partir des restitutions prédéfinies

Chefs de service DDI en charge du DALO / Chefs de service Habitat en DREAL / Correspondants DALO DREAL habilités / Utilisateurs DDI habilités / Responsables du secrétariat de la Comed

1 j

Offre de formations

 Contenu de la formation	 Public cible	 Durée
---	--	---

Formations COMDALO

Formation « Gestionnaires débutants »

- Formation initiale des gestionnaires à l'outil
- Étude de cas pratiques : enregistrement d'un formulaire, affectation d'un dossier à une commission, saisie des décisions, saisie des relogements

Utilisateurs gestionnaires débutants ou gestionnaires ponctuels

2 j

Formation Expérimentés - Module 1 : Enregistrement et Instruction

- Revue approfondie, à l'appui de cas pratiques et en lien avec les aspects réglementaires, des modules du profil Administrateur local, et des fonctionnalités avancées du profil Gestionnaire de Comdalo, de l'enregistrement du dossier à l'édition de la fiche de synthèse

Utilisateurs gestionnaires expérimentés et/ou administrateurs locaux

1 j

Formation Expérimentés - Module 2 : Préparation de la commission, des décisions et suivi du relogement

- Revue approfondie, à l'appui de cas pratiques et en lien avec les aspects réglementaires, des modules du profil Administrateur local, et des fonctionnalités avancées du profil Gestionnaire de Comdalo, de préparation de la commission, de rédaction des décisions et de suivi du relogement (ordre du jour, PV, réimport, bibliothèque des « considérant que », etc.)

Utilisateurs gestionnaires expérimentés et/ou administrateurs locaux

1 j

Procédure d'inscription

- Pour participer à une formation, il convient d'envoyer, par fax ou mail **au correspondant formation du CVRH organisateur** (coordonnées diapo ci-après), le bulletin d'inscription qui se trouve sur le site internet de l'application :

<http://comdalo.info.application.logement.gouv.fr/> (rubrique : vie de l'application / formation)
- Les inscriptions se clôturent 4 semaines avant la formation.



Coordonnées des CVRH

CVRH Paris

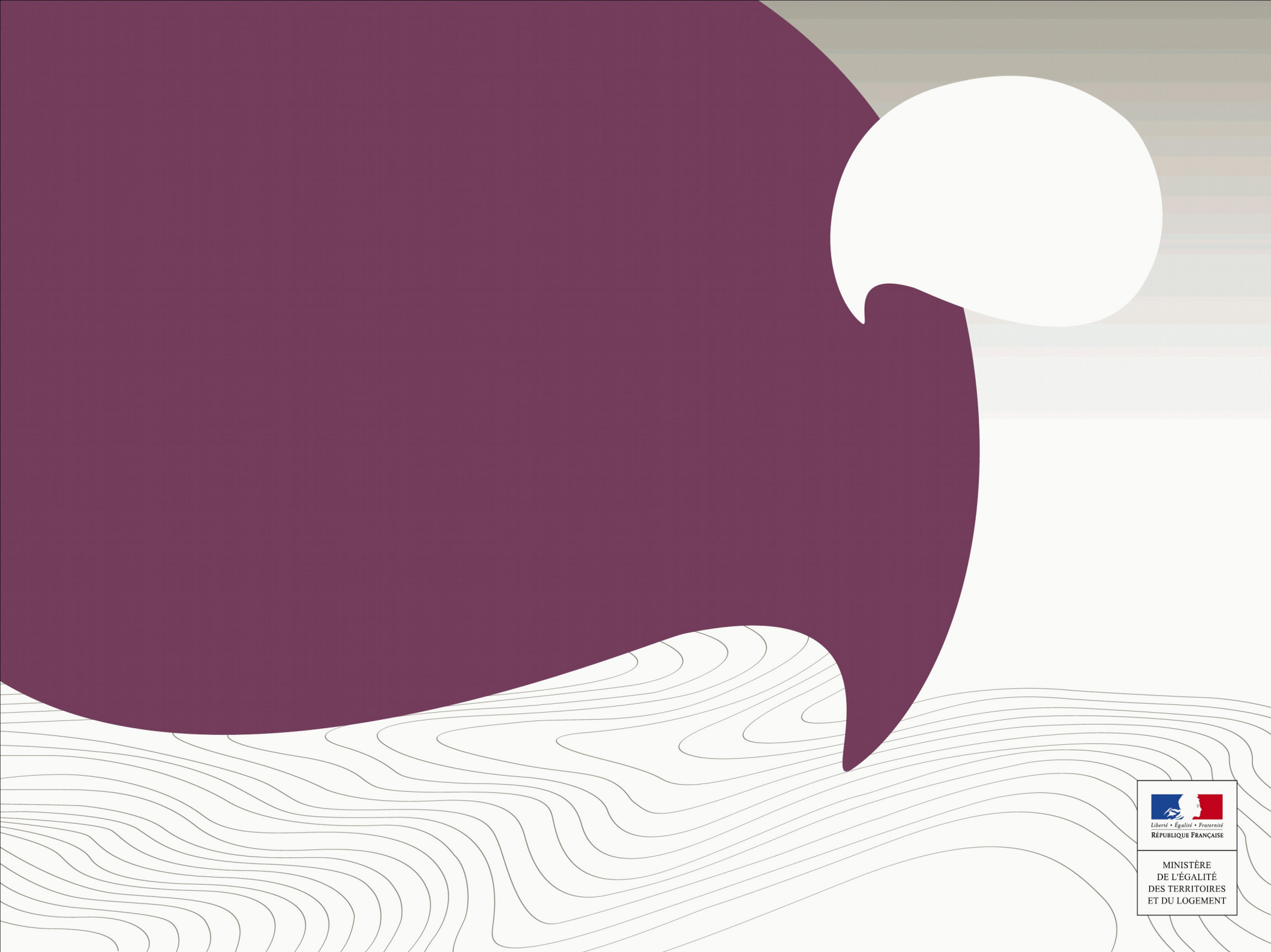
- **R. MAURICE**
- Tel : 01 70 64 27 66
- Fax : 01 44 06 16 75
- Mel :
regine.maurice@developpement-durable.gouv.fr

CVRH Mâcon

- **O. DUBAND**
- Tel : 03 85 21 17 21
- Fax : 03 85 38 90 70
- Mel :
olivier.duband@developpement-durable.gouv.fr

CVRH Tours

- **D. DUC**
- Tel : 02 47 60 54 12
- Mel :
denis.duc@developpement-durable.gouv.fr



MINISTÈRE
DE L'ÉGALITÉ
DES TERRITOIRES
ET DU LOGEMENT